

Commission Métropolitaine d'Accessibilité

GT ERP

25 septembre 2019

SOMMAIRE

1/ Visite du collège Picasso, à Bron

2/ Fiches réflexes

3/ Référentiel des collèges

4/ Proposition d'ordre du jour GT ERP

VISITE DU COLLEGE PABLO PICASSO BRON

Travaux:

- Mise aux normes des sanitaires;
- Traitement des escaliers : bandes d'éveil à la vigilance, nez de marches, contre marche, mains courantes;
- Pose de chasses roues sur les rampes extérieures;
- Mise en place d'une signalétique directionnelle pour l'ascenseur et les EAS (espace d'attente sécurisé) et d'une signalétique fonctionnelle (sanitaires);
- Mise aux normes de l'ascenseur;
- Repérage des vitrages;
- Création de places de stationnement PMR.

Les travaux ont été réalisés pendant les vacances scolaires (site inoccupé) d'été et automne 2018.

Montant : 127 000€ TTC.

Registre d'accessibilité disponible à la loge.

VISITE DU COLLEGE PABLO PICASSO BRON



FICHES REFLEXES

- Accueil dans les établissements recevant du public
 - Visiophone (bouton d'appel saillant, hauteur 1,10 m)
 - Borne audio à l'extérieur pour repérer l'entrée (portée 20 mètres)
 - Balise audio à l'accueil
- Évacuation des personnes handicapées en cas d'incendie :
 - Prioriser l'évacuation horizontale d'une zone protégée à l'autre
 - Mettre à disposition des chaises porteuses
 - Respecter l'article GN 8 du règlement de sécurité incendie (EAS)
- Plan type des salles d'enseignement (avec 2 places adaptées PMR)
- Fiche réflexe mobilier (synthèse des dispositions réglementaires)

REFERENTIEL DES COLLEGES DE LA METROPOLE DE LYON

La Métropole de Lyon doit offrir à tout collégien, quelque soit son type de handicap, une accessibilité à toutes les fonctionnalités d'enseignement et d'activité connexes. :

- Accueil
- Salles d'enseignement, y compris spécialisées (sciences, technologie, musique, art plastique)
- Salle polyvalente, salle d'évolution sportive, foyer, salle d'études
- Demi-pension
- Sanitaires

Le référentiel des collèges propose des plans types qui donnent des orientations d'aménagement, de dispositions des tables et des équipements à mettre en place.

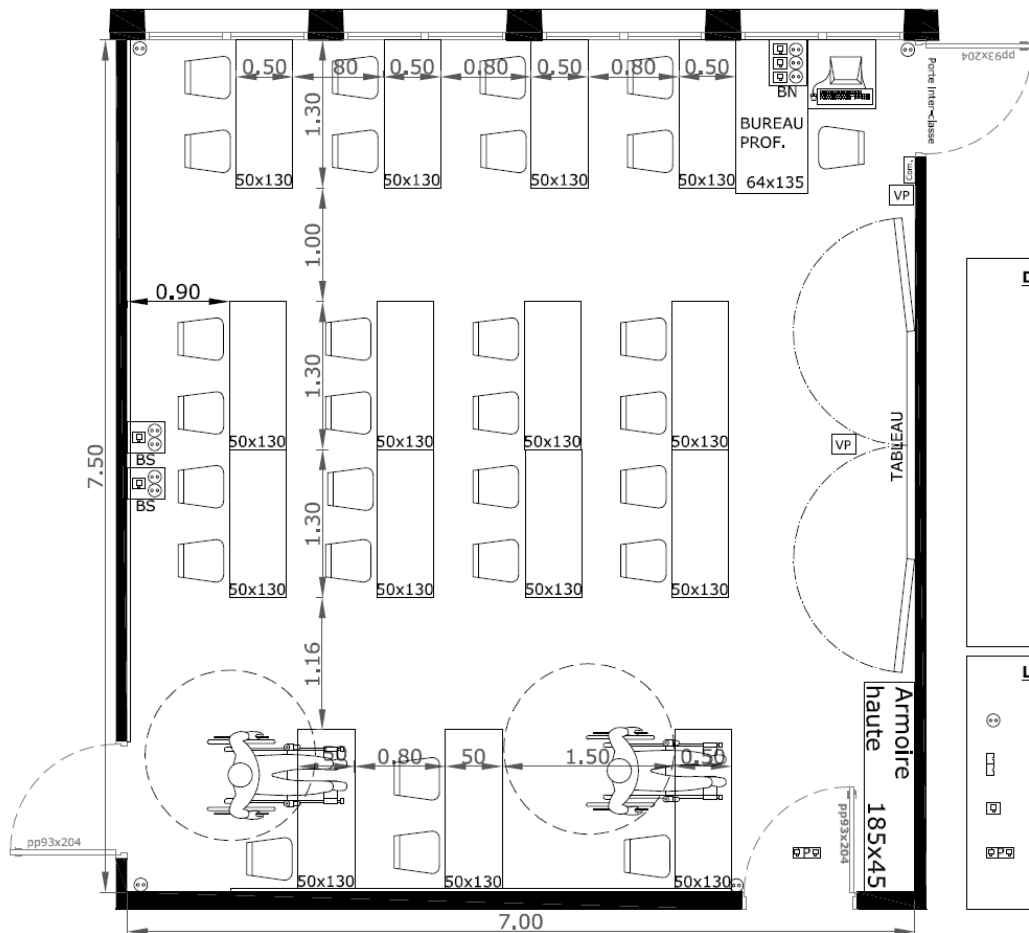
PLAN TYPE REFERENTIEL DES COLLEGES

Le référentiel des collèges propose des plans types qui donnent des orientations d'aménagement, de dispositions des tables et des équipements à mettre en place.

- capacité d'accueil de 30 élèves,
- largeur de trame de 7,50 m, superficie salle de classe 50 à 60 m², salles spécialisées 80 à 100 m²
- deux places adaptées aux personnes à mobilité réduite,
- un accès adapté aux postes informatiques et aux postes d'eau en périphérie de la salle.
- tolérance du cercle de manœuvre de 15 cm sous le plan de travail.
- les allées entre les tables ont une largeur de passage de 0.90 m. minimum,
- les allées entre une des portes d'entrée et le bureau de l'enseignant ont une largeur de passage de 1,20 m.
- mobilier : hauteur comprise entre 0,70 m et 0,80 m, vide en partie inférieure d'au moins 0,30 m de profondeur et largeur 0,60 m

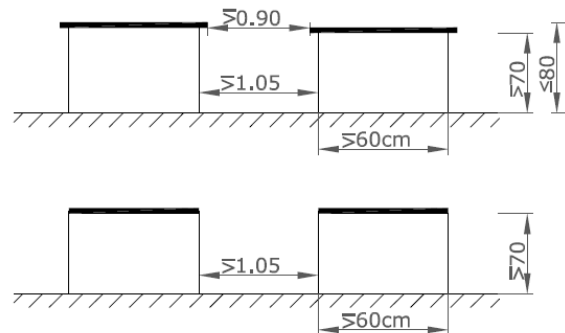
PLAN TYPE REFERENTIEL DES COLLEGES

Salle d'enseignement général



SALLE D'ENSEIGNEMENT GENERAL
Environ 50 m²

DETAILS TABLES TYPES



LEGENDE

2PC + T 16A Situées à 30cm du sol	BS Borne Simple 1 RJ45 + 2 PC Située à 77cm du sol	VP VidéoProjecteur Borne haute ou basse Cf. charte VDI
2PC Intégrées au plan de travail	BN Borne Normale 3 RJ45 + 4 PC Située à 77cm du sol	Com. Commande éclairage tableau + volets roulants
1RJ45 Intégrée au plan de travail	BR Borne Réduite 2 RJ45 + 4PC Info Située à 77cm du sol	DBR Demie borne réduite 1 RJ45 + 2 PC Info
2RJ45 Au plafond		

Salle de SVT



PROPOSITION ORDRE DU JOUR

GT ERP

DEBUT 2020

1/ Visite d'un parc urbain : Lacroix Laval de MARCY L'ETOILE

- signalétique
- revêtements des cheminements

2/ Fiches reflexes

3/ Référentiel des MDM